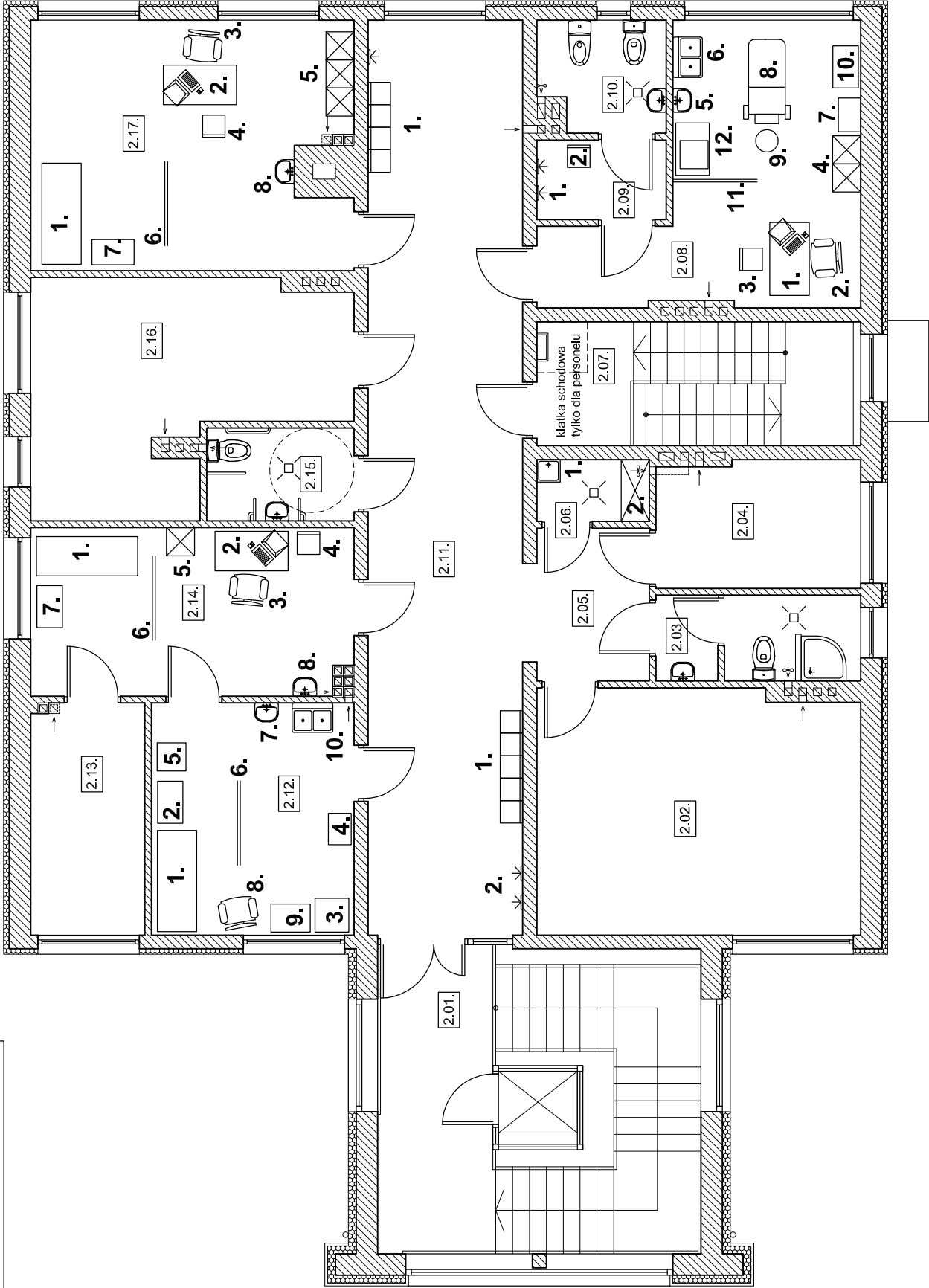


| | |
|--|--|
| 2.06. Pomieszczenie porządkowe | |
| 1 - zlew porządkowy na wysokości 50cm od podłogi 2 - regał na środki czystości | |
| 2.08. Gabinet ginekologiczny | |
| 1 - biurko ze stanowiskiem komputerowym 2 - fotel dla lekarza 3 - krzesło dla pacjenta 4 - szafy na dokumentację 5 - umywalka 6 - zlew co najmniej jednokomorowy 7 - szafa na narzędzia 8 - fotel ginekologiczny 9 - taboret obrotowy dla lekarza 10 - szklany stolik zabiegowy na kółkach wyposażony w plastikowe miski na odpadki 11 - parawan 12 - stolik z autoklawem | |
| 2.09. Przebieralnia | |
| 1 - wieszak na ubrania pacjenta 2 - krzesło | |
| 2.11. Korytarz, poczekalnia | |
| 1 - krzesła dla pacjentów 2 - wieszaki na okrycia wierzchnie | |
| 2.12. Gabinet zabiegowy | |
| 1 - leżanka 2 - szklany stolik zabiegowy na kółkach wyposażony w plastikowe miski na odpadki 3 - lodówka 4 - waga lekarska 5 - szafa na leki 6 - parawan 7 - umywalka 8 - krzesło do pobierania krwi 9 - stolik 10 - zlew co najmniej jednokomorowy | |
| 2.14. Gabinet lekarski chirurga | |
| 1 - leżanka 2 - biurko ze stanowiskiem komputerowym 3 - fotel dla lekarza 4 - krzesło dla pacjenta 5 - szafy na dokumentację 6 - parawan 7 - stolik 8 - umywalka | |
| 2.15. WC pacjentów | |
| 1 - umywalka + uchwyt umywalkowy lewy l=50cm + uchwyt umywalkowy prawy l=50cm 2 - miska ustępowa + uchwyt prosty l=80cm + uchwyt do WC uchylny l=70cm | |

| | |
|---|--|
| 2.17. Gabinet lekarski laryngologa i okulisty | |
| 1 - biurko ze stanowiskiem komputerowym 2 - fotel dla lekarza 3 - krzesło dla pacjenta 4 - szafy na dokumentację 5 - umywalka 6 - zlew co najmniej jednokomorowy 7 - szafa na narzędzia | |



| | | |
|---|--|---------------------------|
| BM małecharbana@poczta.onet.pl tel. kom. 602 22 90 70 | FIRMA BUDOWLANA I HANDLOWA mgr inż. Barbara MALEC | |
| | 91 - 020 ŁÓDŹ | ul. Inowrocławska 5 m. 61 |
| TEMAT : PROJEKT ZAMIENNY ROZBUDOWY, PRZEBUDOWY I ZMIANY SPOSOBU UŻYTKOWANIA BUDYNKU OŚRODKA ZDROWIA W BĘDKOWIE | | |
| LOKALIZACJA: | ul. Reymonta 8, 97-319 Będków, działki nr ew. gr. 270, 271/1 | |
| PROJEKTANT: | mgr inż. arch. Małgorzata SUCHORSKA upr. nr 41/R-156/L.OIA/08 | |
| SPRAWDZAJĄCY: | mgr. inż. arch. Anna ROGUT upr. nr 4/R-477/L.OIA/06 | |
| TYTUŁ RYS.: | RZUT PIĘTRA - TECHNOLOGIA | |
| DATA: | STYCZEŃ 2011 R. | SKALA: 1:100 |
| | | NR. RYS.: T-03 |